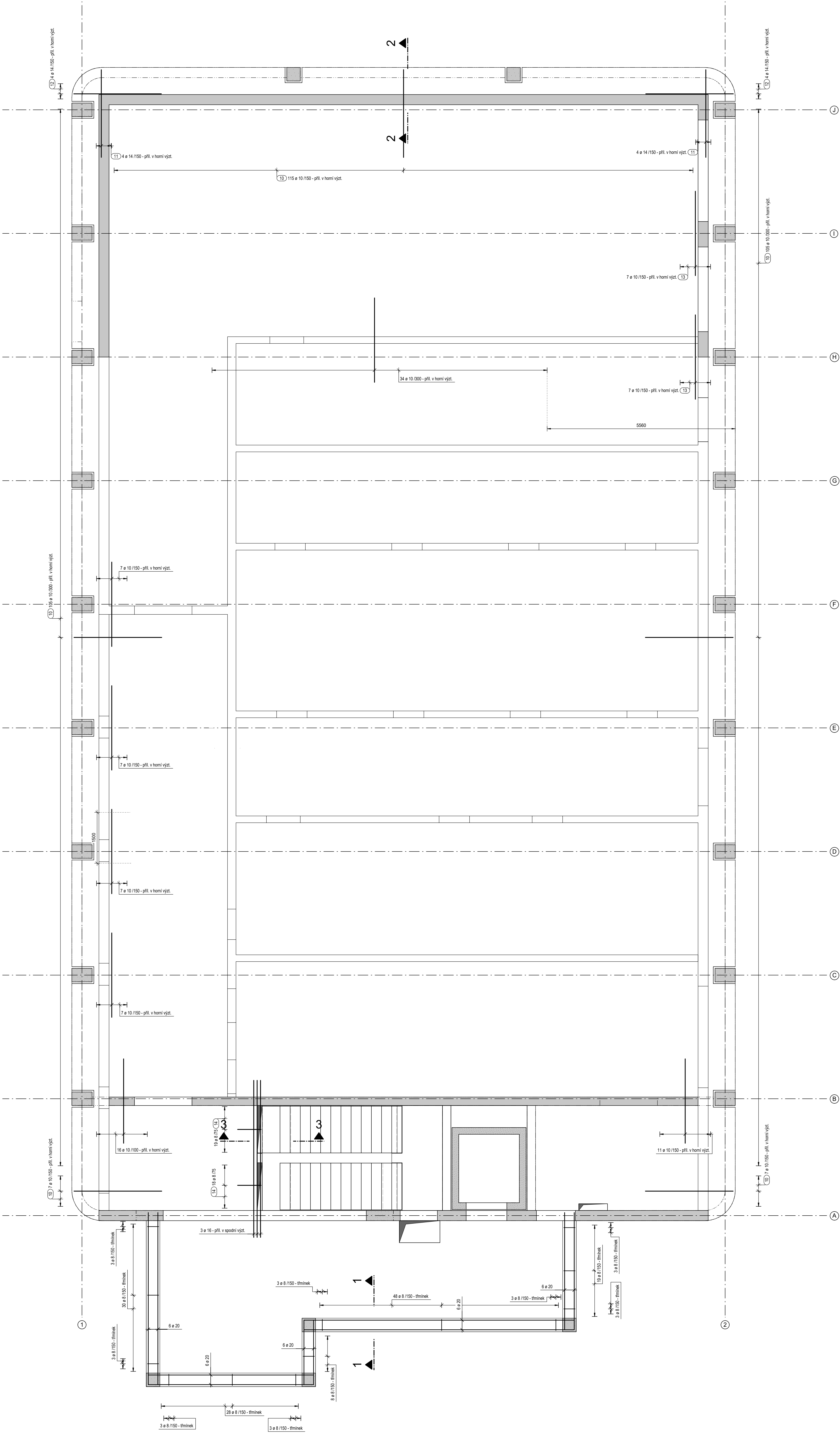
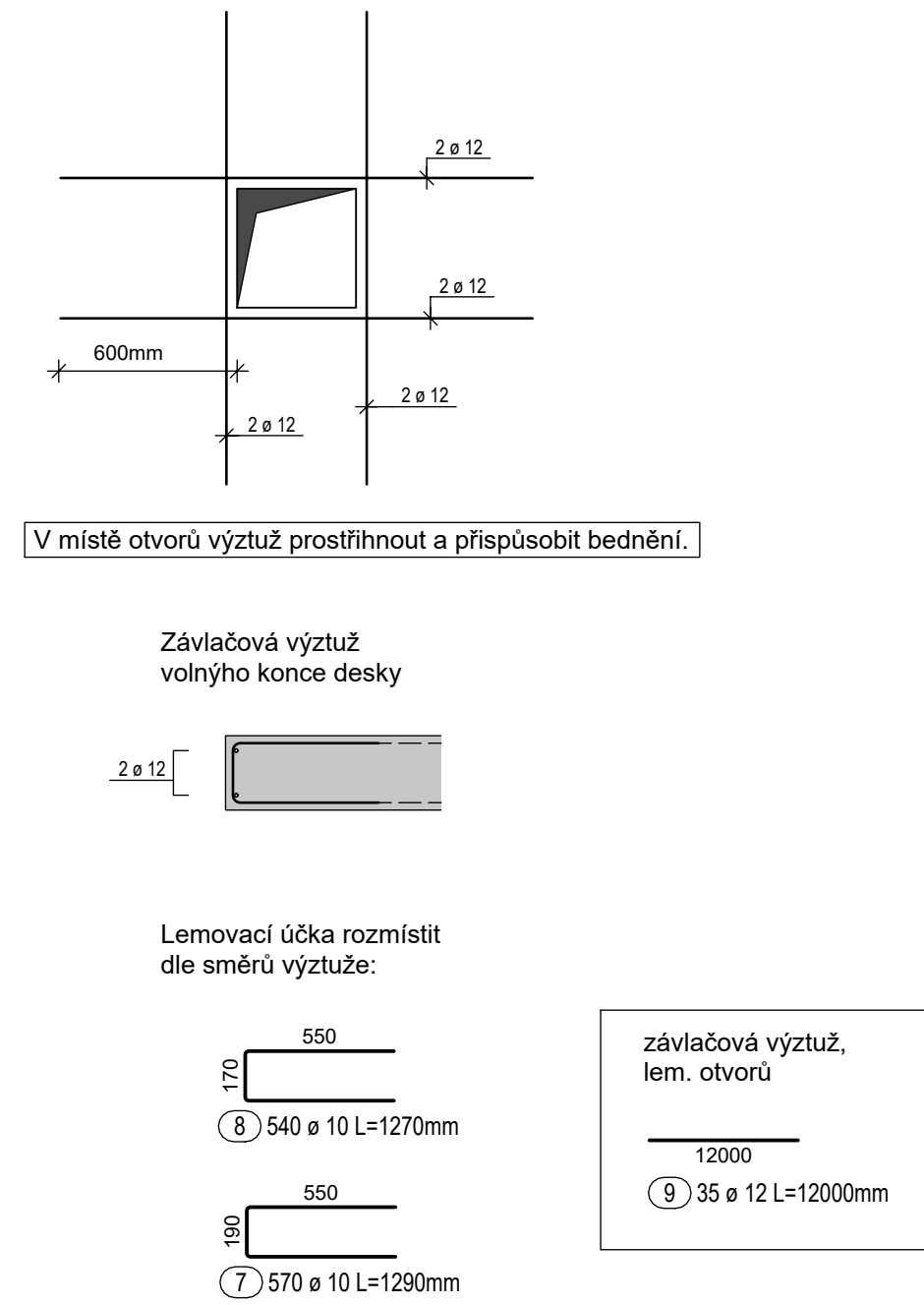


Výkres uspořádání výztuže - strop nad 1.S

M 1:50



Typické lemování otvorů:

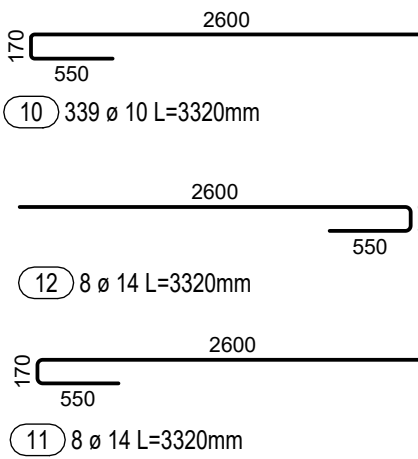
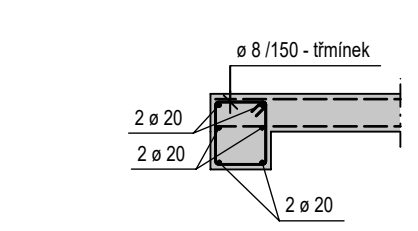


Základní síť:
Ø10/150 (horní + spodní, v obou směrech) - prostřídané stykování $l_0 = 550$ mm
- dolní výztuž stykovat nad podporou, horní výztuž stykovat v poli

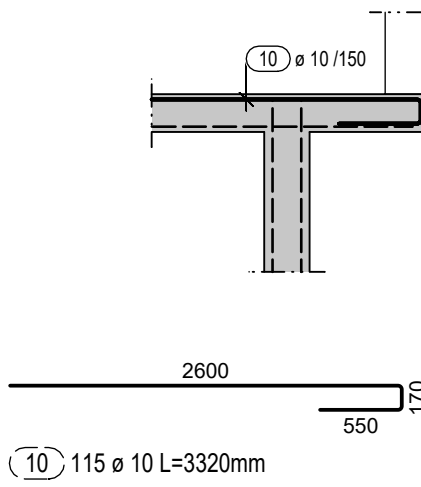
Celkové množství výztuže: 18965 kg
Distanční výztuž: 460 kg

VÝKRES USPOŘÁDÁNÍ VÝZTUŽE SLOUŽÍ JAKO PODKLAD K VYPRACOVÁNÍ PODROBNÝCH VÝKRESŮ VÝZTUŽE, A PRE POTŘEBY SPRACOVÁNÍ ROZPOČTU STAVBY.

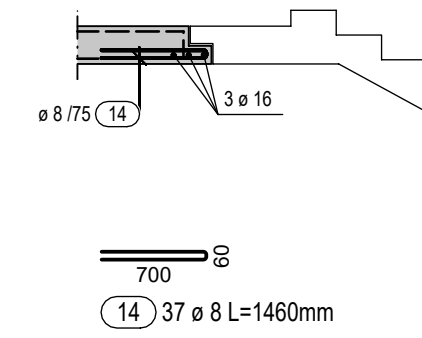
Řez 1 - 1
M = 1:50



Řez 2 - 2
M = 1:50



Řez 3 - 3
M = 1:50



POZNÁMKY

- tvar a polohu výztuže je nutné upravit podle tvaru bednění (zkrátit, posunout, natočit)
- v místě otvoru základní síť výztuže prostřihnout
- uvedené délky výztuže jsou vztaženy k vnějšímu lici prutu
- neznámé poloměry sú 1/2 D_{min} (TAB. 8.1 - ČSN EN 1992-1-1)
- neznámé úhly jsou 45°, 90° resp. 180°
- celkové délky vložek jsou střížní délky
- distanční prvky dle zvyklostí dodavatele

NAVRŽENO PODLE SKUPINY NOREM ČSN EN

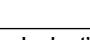
Beton:

Konstrukce	Třída betonu	Stupeň vlivu prostředí	Nominální krytí c_{nom} [mm]
Stropní deska	C30/37	XC1	25

DALŠÍ SPECIFIKACE
VIZ PŘÍSLUŠNÝ VÝKRES TVARU

OCEL B500B

PŘED ZHOTOVENÍM VŠECHNY
ROZMĚRY OVĚŘIT NA STAVBĚ !!!

Zodp. projektant: Ing. Lubomír Kosík	Vypracoval: Ing. Roman Lehofák	Kreslí: Ing. Roman Lehofák	 rimer, s.r.o. kosik@rimer.cz Štefánikova 131/61, Brno tel.: 605 373 653
Investor: Město Poděbrady Jirfno náměstí 20/1, 290 31 Poděbrady			
Název stavby: Tělocvična ZŠ TGM Poděbrady			
Část: D1.2 Stavebně-konstrukční řešení			
Název výkresu: VUV - strop nad 1.S			stupeň: DPS č. zakázky: - datum: 14.02.2025 měřítko: 1:50 číslo výkresu: C_03